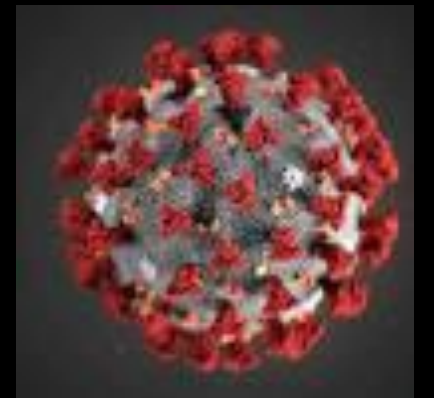


GOVERNANÇA JÁ»

com Adriana Solé



WEBINAR : GOVERNANÇA E COMPLIANCE EM TEMPO DE CRISE:
CORONAVÍRUS



INSTÂNCIAS DE GOVERNANÇA E UNIVERSALIDADE DOS SEUS PRINCÍPIOS



FUNDAMENTOS VALORIZADOS

- *Compliance, Transparência, Prestação responsável de contas, senso de justiça*
 - Em alta: liberdades civis, acesso a informações, ativismo, mobilização de forças de controle.

Definindo

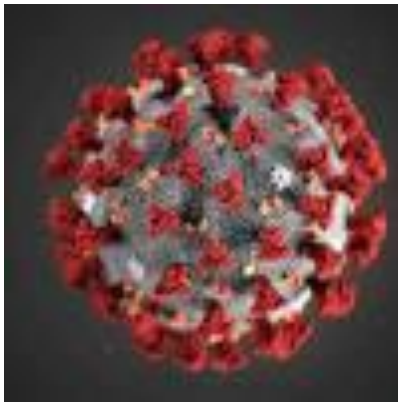
GOVERNANÇA NO SETOR PÚBLICO

De acordo com o **Plano Estratégico do Tribunal de Contas da União** (BRASIL, 2011), **GOVERNANÇA** pode ser descrita como **um sistema pelo qual as organizações são dirigidas, monitoradas e incentivadas, envolvendo os relacionamentos entre sociedade, alta administração, servidores ou colaboradores e órgãos de controle**. Em essência, a boa governança pública tem como propósitos conquistar e preservar a confiança da sociedade, por meio de conjunto eficiente de mecanismos, a fim de assegurar que as ações executadas estejam sempre alinhadas ao interesse público.

GOVERNANÇA CORPORATIVA

De acordo com o **IBGC – Instituto Brasileiro de Governança Corporativa**- **Governança é sistema pelo qual as organizações são dirigidas, monitoradas e incentivadas, envolvendo os relacionamentos entre proprietários, Conselho de Administração, Diretoria e órgãos de Controle**.

Este sistema deve garantir o retorno almejado pelos proprietários e a harmonização de todos os stakeholders de uma empresa ou organização.



IMPACTOS DESTA PANDEMIA NAS INSTÂNCIAS DE GOVERNANÇA

TRANSVERSALIDADE ENTRE A GOVERNANÇA GLOBAL, DOS PAÍSES , CORPORATIVAS, FAMILIARES, PEQUENA E MÉDIAS ORGANIZAÇÕES, ATINGINDO OS AUTONOMOS E A DINAMICA DOS NUCLEOS FAMILIARES

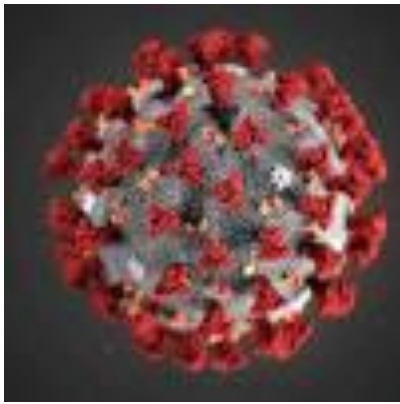
PLANETA VIROU UM CAMPO DE TESTE , UMA GUERRA CONTRA ALGO INVISIVEL QUE É LETAL

SIGNIFICADO DE TRANSVERSALIDADE: Característica de uma fato que fornece instrumentos para compreender outras por meio da evidenciação das relações entre elas

OBJETIVOS GLOBAIS

para o Desenvolvimento Sustentável





IMPACTOS DESTA PANDEMIA NA GOVERNANÇA GLOBAL

INUSITADO, INVISÍVEL E LETAL

ORGANIZAÇÕES MULTILATERAIS TRABALHANDO EM CONJUNTO PARA MINIMIZAR O IMPACTO E A EXPANSÃO DO VIRUS

OMS, OCDE, FMI, ONU, BANCO CENTRAIS NUMA CARTILHA ÚNICA: DISTANCIAMENTO SOCIAL, MÁSCARAS RESPIRADORES,

**jornal VALOR 01/04/2020: ONU pede pacote de 10% do PIB mundial para aliviar impacto do coronavírus
Isso significa um pacote por volta de US\$ 9 trilhões, levando em conta o PIB mundial de US\$ 85,9 trilhões em 2018, pelos cálculos do Banco Mundial**

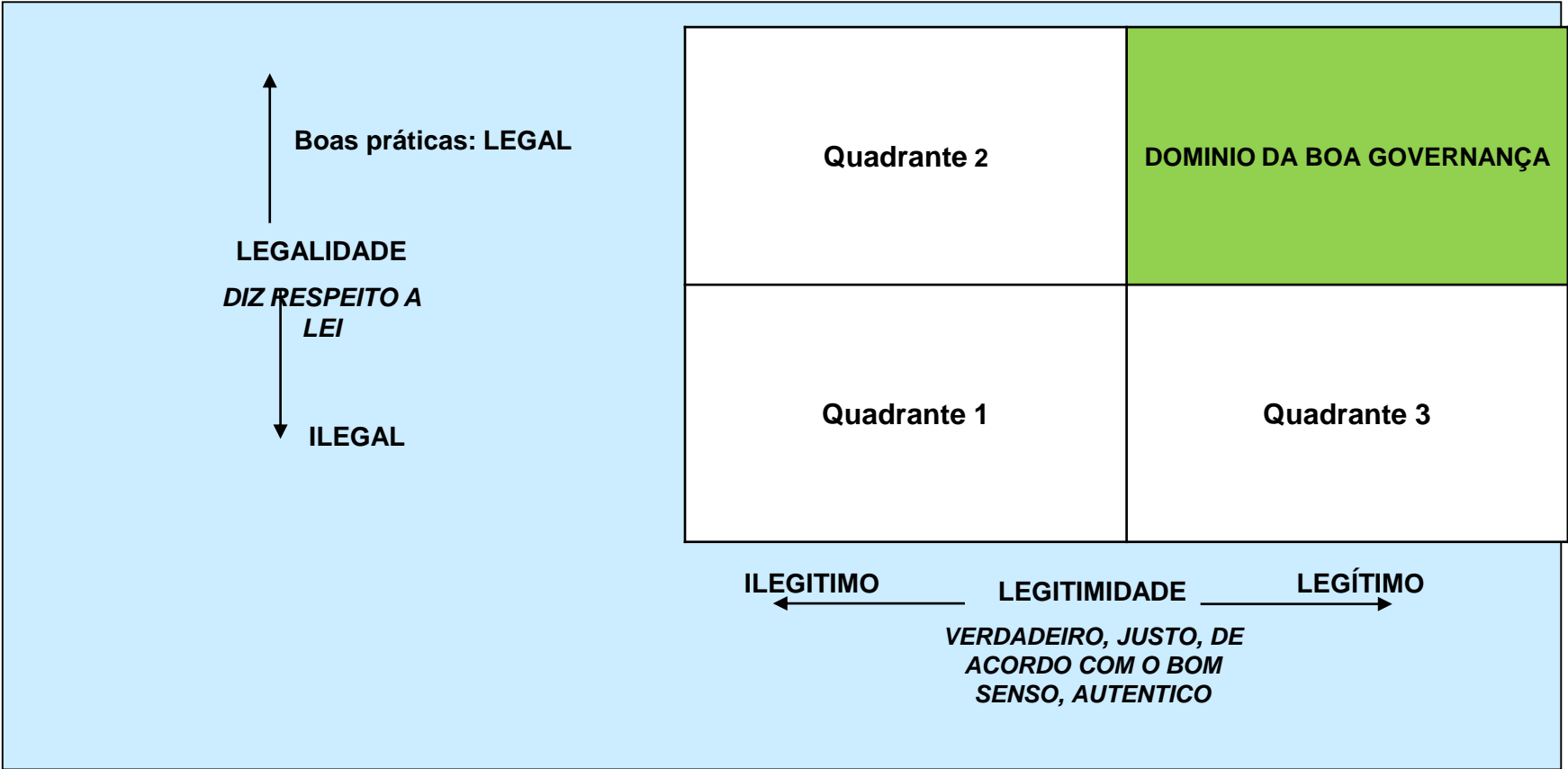
02/04/2020- Mundo se aproxima de 1 milhão de casos em registros oficiais

Tipos de direção social

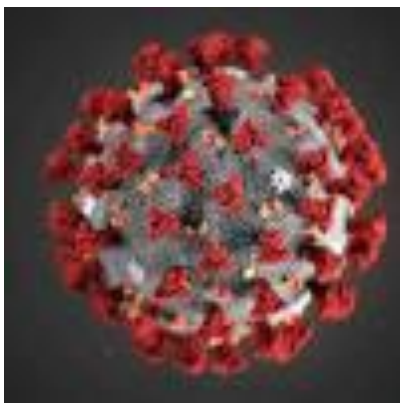


Governança centrada na sociedade civil

Contexto normativo de boa governança : legalidade e legitimidade



• Fonte: HILB, Martin. A nova Governança Corporativa



IMPACTOS DESTA PANDEMIA NA GOVERNANÇA DOS PAÍSES

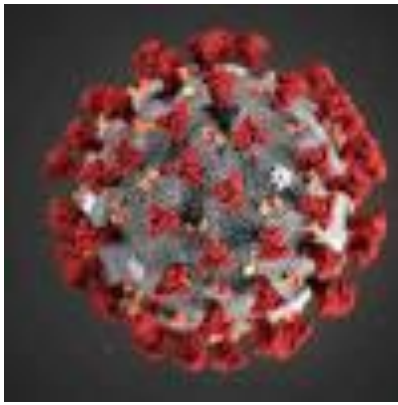
INUSITADO, INVISÍVEL E LETAL

PAÍSES RESPONDENDO A CRISE DE ACORDO COM A SUA CULTURA, O SEU CICLO DESENVOLVIMENTO ECONOMICO.

Respostas diferentes com efeitos diferenciados:

1. Espanha registra mais de 10 mil mortes por Covid-19
2. Na Europa, já foram registrados mais de 500 mil casos de coronavírus
3. Mais de mil mortos pela doença na Bélgica
4. Primeiro-ministro de Israel volta para auto-isolamento

[5. Presidente das Filipinas autoriza tiros em quem furar o isolamento](#)

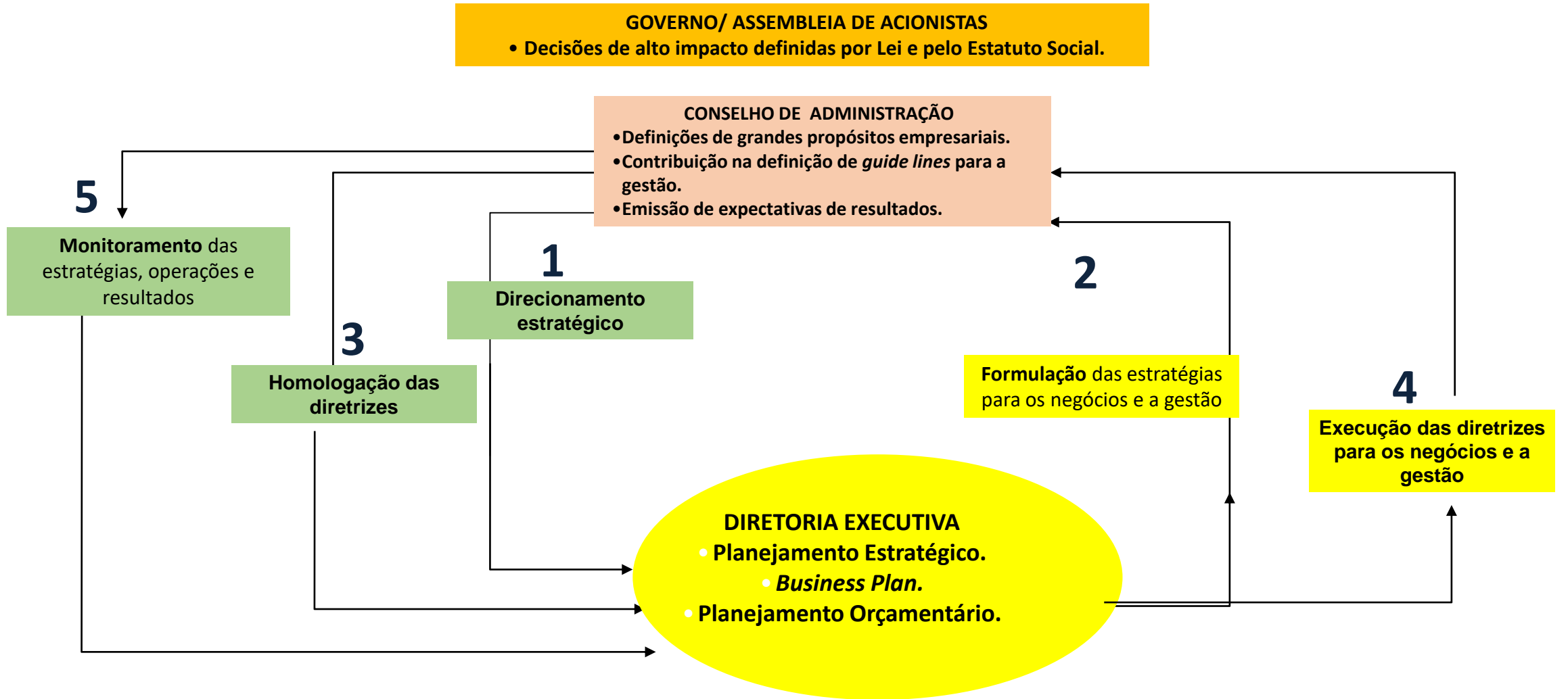


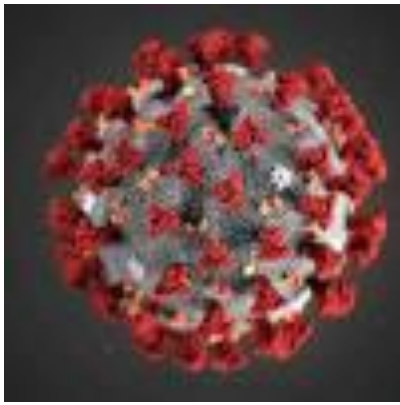
PRINCIPAL DESAFIO DECORRENTE DA PANDEMIA NA GOVERNANÇA GLOBAL E DOS PAÍSES

FAZER CHEGAR OS RECURSOS QUE ESTÃO SENDO DESTINADOS AO COMBATE DO CORONAVIRUS NA PONTA QUE PRECISA DE FORMA RÁPIDA E EFICAZ....

É UMA LUTA HERCÚLEA PELA TRANSPARENCIA E CONTRA O MAU USO DOS RECURSOS PÚBLICOS NAS RESPOSTAS À CRISE.

ESTRUTURA E PROCESSOS-CHAVE DE UM BOM AMBIENTE DE GOVERNANÇA PÚBLICA E CORPORATIVA





IMPACTOS DESTA PANDEMIA NA GOVERNANÇA CORPORATIVA

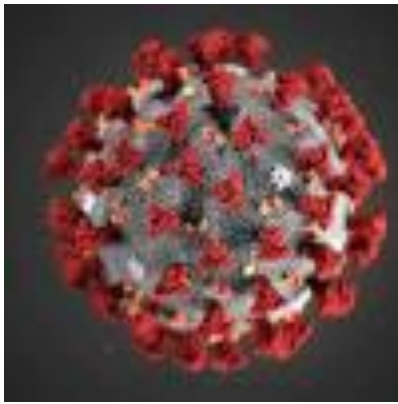
INUSITADO, INVISÍVEL E LETAL

Chacoalhando as estruturas internas de Governança, questionando a atribuições, posturas estruturas montadas de Governança

EM 20 DIAS MUDANÇA DRÁSTICA NO PLANEJAMENTO ESTRATÉGICO DE TODAS AS EMPRESAS DEVIDO A PARALISAÇÃO EM PARTE DAS ATIVIDADES ECONOMICAS, COLABORADORES EM HOME OFFICE, DISTANCIAMENTO SOCIAL, ETC..

Assembléias – instância máxima de governança sendo adiadas

Algumas empresas adaptando suas fábricas para atender as demandas de máscaras, respiradores e produtos necessários no combate a pandemia



IMPACTOS DESTA PANDEMIA NA GOVERNANÇA CORPORATIVA

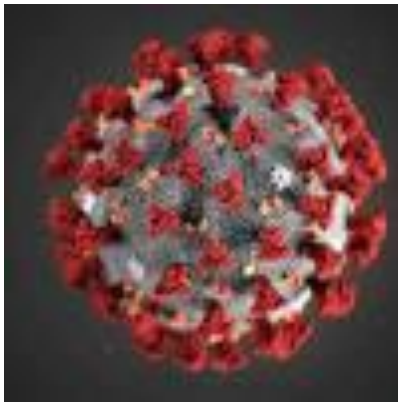
INUSITADO, INVISÍVEL E LETAL

Chacoalhando as estruturas internas de Governança, questionando a atribuições, posturas e estruturas montadas de Governança

Qual está sendo a postura dos nossos Conselhos na monitoração da Diretoria executiva nesta crise?

O quanto os nossos diretores executivos estão sendo os campeões da causa para equipe interna?

O quanto os nossos programas de integridade e compliance estão funcionando?



PRINCIPAIS DESAFIOS DECORRENTES DA PANDEMIA EM TODAS AS INSTÂNCIAS

AUMENTAR O GRAU DE RESILIÊNCIA

GARANTIR A SUA INTEGRIDADE

SINCRONICIDADE: A **sincronicidade** (do grego “syn”, junto, e “chronos”, tempo) : SOMOS TODOS UM

FAZER ACONTECER NA DIREÇÃO DO QUE TIVER MAIS SIGNIFICADO PARA TODOS...

OBRIGADA!

Adriana de Andrade Solé
31. 996112797
adrianasole@globo.com

Youtube: GovernançaJá
Facebook: GovernancaJa
Twitter: GovernancaJa
Linkedin: Adriana Solé

Whatsapp:<https://chat.whatsapp.com/DhdIV2Lw9u4lQJHxijtKvg>

